



SKALOWALNA PLATFORMA  
DLA SYSTEMÓW IP VIDEO  
KLASY PROFESSIONAL ORAZ ENTERPRISE



SOFTWARE FEATURES		ITV Vision Pro	ITV Vision Enterprise
System	Kompatybilny serwer OS	Windows/Linux	Windows/Linux
	Darmowe oprogramowanie klienta	Windows/Linux/Mac	Windows/Linux/Mac
	Możliwość ograniczenia pasma dla klienta	IE, Chrome, Safari, Opera, Firefox	IE, Chrome, Safari, Opera, Firefox
	Max ilość kamer na serwer	32 Analog / 64 IP/>64IP na projekt	32 Analog / 64 IP/>64IP na projekt
	Max połączenia serwerowe na klienta	512 / 16 (klient web)	512 / 16 (klient web)
	Ograniczona przepustowość	Tak	Tak
	Nagrywanie alarmu Pre-Post	Tak	Tak
	Wsparcie obiektywu panoramicznego	Tak	Tak
	Wygaśnięcie video	Min/Max zatrzymanie przez kamerę	Min/Max zatrzymanie przez kamerę
	Wsparcie dla iSCSI	Tak	Tak
	Wsparcie dla NAS (zależy od OS)	N/A	N/A
	Nagrywanie w trybie nadpisywania	Tak	Tak
	Nadzór obsługi klawiatury ITV Vision	Tak	Tak
	3rd Party Client klawiatury z joystickiem	Tak	Tak
	Tworzenie przycisków programowych	Tak	Tak
	Śledzenie zmian	Tak	Tak
	Tworzenie własnych grup użytkowników	Tak	Tak
	Dostępna integracja 3-go stopnia	Tak	Tak
	Podgląd na żywo	Sterowanie dla PTZ oraz presetów	Tak
Cyfrowy PTZ oraz cyfrowe presety		Tak	Tak
Praca wielkomonitorowa		Tak	Tak
Łączenie zdarzeń		Tak	Tak
Alarmowe przełączanie obrazów lub użytkowników		Tak	Tak
Tworzenie grupy kamer		Tak	Tak
Wielostrumieniowość		Tak	Tak
Powiadomienie o zdarzeniach		Tak	Tak
Mapy		Jednowarstwowe	Wielowarstwowe
Odtwarzanie i wyszukiwanie	Odtwarzanie z wielu kamer	Tak	Tak
	Jednoczesny export video	Tak	Tak
	Miniatury i graficzne wyszukiwanie w zapisie	Tak	Tak
	Wyszukiwanie po zdarzeniach	Tak	Tak
	Wyszukiwanie po tekście z systemów POS i ATM	Tak	Tak
	Export do DVD	Tak	Tak
	Automatyczny export	Tak	Tak
	ITV Vision Replay - szybkie odtwarzanie ostatniej sceny ITV Vision	Tak	Tak
Enterprise	Inteligentne wyszukiwanie	Tak	Tak
	Zaawansowane funkcje zarządzania kamerami	N/A	Tak
	Zaawansowane funkcje monitorowania serwerów	N/A	Tak
	Zaawansowane funkcje użytkownika	N/A	Tak
	LDAP / Active Directory	N/A	Tak
	Monitorowanie kondycji	E-mail	Opcjonalnie / Email
Upgrade	Zawarte aktualizacje oprogramowania	1 Rok (opcjonalnie 3 Lata)	1 Rok (opcjonalnie 3 Lata)
	Możliwość rozbudowy do następnego poziomu	Tak	N/A

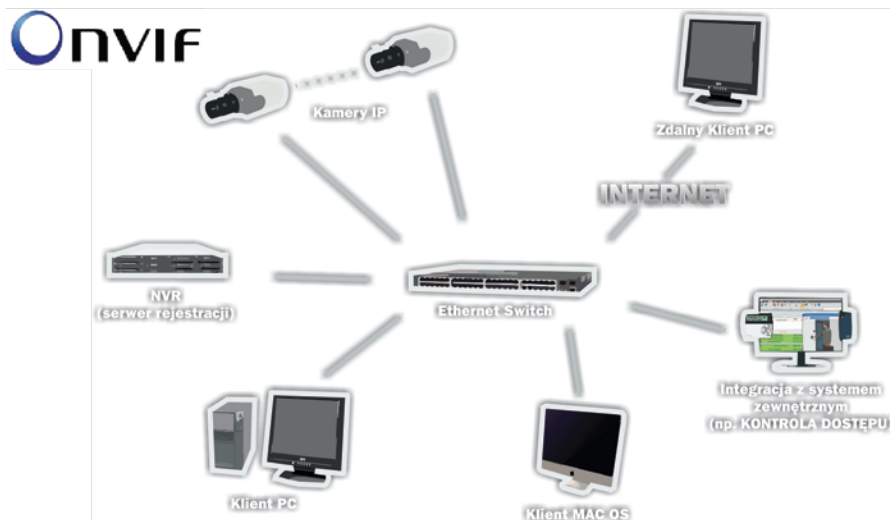
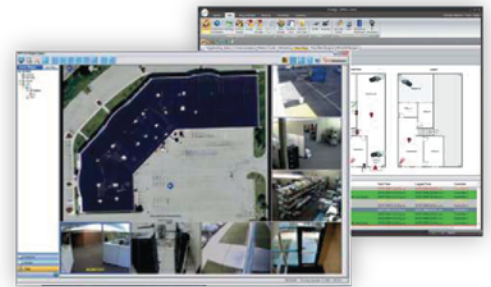


IVTVision firmy INAXSYS-ICT jest jednym z najnowocześniejszych rozwiązań do cyfrowej telewizji dozorowej. System został zaprojektowany jako wspólna platforma dla najnowszych kamer IP megapikselowych oraz profesjonalnych kamer analogowych. Jednolity, niezwykle intuicyjny interfejs użytkownika wygląda tak samo dla małych instalacji, jak w systemach rozległych z dużą ilością kamer. Pozwala to na swobodną ewolucję od tradycyjnych kamer analogowych do systemów wykorzystujących technologię IP bez konieczności rezygnowania z istniejącej infrastruktury.

Technologia IVTVision pozwala łączyć w jednym systemie wszystkie typy kamer CCTV: analogowe, IP, standardowej rozdzielczości, megapikselowej rozdzielczości, stacjonarne, na głowicach PTZ, szybkoobrotowe, wykorzystujące różne formaty kompresji i wiele więcej. Platforma IVTVision jest zbudowana w bezpiecznej i stabilnej architekturze klient-serwer. Część serwerowa odpowiada za przechwytywanie, zapis i wyszukiwanie obrazu i innych monitorowanych danych z urządzeń w sieci IP. Klient jest bezpłatny. Zapewnia czytelny i nowoczesny interfejs użytkownika do przeglądania obrazu "na żywo", odtwarzania materiałów archiwalnych oraz administrowania serwerami.

Wielu klientów IVTVision może być podłączonych do pojedynczego serwera IVTVision, pojedynczy klient IVTVision może być podłączony jednocześnie do wielu serwerów IVTVision tworząc rozległy system nadzoru i zapisu obrazu CCTV/IP klasy Professional oraz Enterprise. Klient IVTVision posiada identyczną funkcjonalność i interfejs we wszystkich systemach IVTVision. Można dowolnie mieszać i łączyć systemy IVTVision PRO oraz IVTVision Enterprise w celu połączenia kamer IP oraz analogowych w jeden hybrydowy i skalowalny system zarządzania i zapisu obrazu. System IVTVision pracuje z większością najpopularniejszych kamer IP. Lista obsługiwanych modeli rośnie wraz z rozwojem systemu.

IVTVision jest bardzo elastyczną platformą pod kątem integracji z innymi systemami bezpieczeństwa takimi jak: kontrola dostępu (KD), systemy alarmowe (SSWiN), systemy integrujące instalacje budynkowe (SMS,BMS), systemy zaawansowanej analizy video (IVS, LPR). W standardzie dostarczana jest integracja z systemem Protege produkowanym przez INAXSYS-ICT.



## Najważniejsze cechy systemu IVTVision:

- Prosta instalacja oraz łatwy w pełni intuicyjny interfejs użytkownika.
- Wsparcie dla systemów Windows, Linux oraz Mac oprogramowania klient.
- Możliwość uruchamiania oprogramowania serwer pod systemami Windows oraz Linux.
- Wbudowany Web Server dla zapisu oraz obrazów na żywo.
- Wsparcie Pan/Tilt/Zoom dla kamer PTZ (analogowych oraz IP).
- Cyfrowy Pan/Tilt/Zoom dla obrazu na żywo oraz dla zapisu.
- Praca z dedykowanym kontrolerem USB z joystickiem 3D.
- Graficzny interfejs wyszukiwania zapisu.
- Proste i elastyczne licencjonowanie na kamerę IP.
- Wyszukiwanie po komunikatach tekstowych POS/ATM.
- Monitorowanie zdarzeń oraz wyszukiwanie po zdarzeniach.
- Zapis przed i po alarmowy.
- Inteligentne wyszukiwanie zapisu.
- Funkcja wirtualnej matrycy.
- Praca wielomonitorowa.
- Funkcja IVTRecall do szybkiego eksportu jednym przyskiem.
- Funkcja IVTReplay do szybkiego odtwarzania ostatniego fragmentu zapisu w trybie podglądu na żywo.
- Wsparcie dla kamer megapikselowych, MJPEG, MPEG4, H.264.
- Funkcja przycinająca obraz z kamery do wymaganej wielkości.
- Zarządzanie rozdzielczością oraz poklatkowością kamer.
- Wyszukiwanie zapisu po miniaturach.
- Wsparcie dla videodetekcji ruchu wbudowanej w kamery IP.
- Wsparcie dla systemów video analizy.
- Tworzenie stref prywatności, interaktywnych map.
- Wsparcie dla usługi Active Directory.
- Dodatkowa funkcjonalność dla wersji Enterprise.
- Wsparcie dla systemów mobilnych (Android, BlackBerry, Windows Mobile, iPhone).
- Multi-strefowe zarządzanie zapisem i obrazem z kamer.
- Obsługa wielu strumieni dla wybranych kamer.
- Wielokamerowe odtwarzanie i eksport.



Video Analytics



# urmet MIWI

MIWI URMET Sp. z o. o.  
91-341 Łódź, ul. Pojezierska 90 A  
tel. (42) 616 21 00, fax (42) 616 21 13  
www.miwiurmet.pl, e-mail: miwi@miwiurmet.pl