

**VARIA**

Nr ref.: 43503/003.../008
Nr ref.: 43502/001.../003

VARIA T

Nr ref.: 43503/006.../008

- Szybki i bezpieczny montaż „quick-fit”.
- Regulacja wysuwu w zakresie 90 - 400 mm.
- Zasilanie 24 VDC lub 230 VAC.
- Kolory: czarny, szary, biały.

Siłownik do okien uchylnych,
otwieranych na zewnątrz
lub do wewnątrz

**O2M**

Nr ref.: 43493/001.../003
Nr ref.: 43492/001.../003

- System automatycznej kalibracji co 50 cykli.
- Klasa szczelności (IP 54) najwyższa w tej klasie urządzeń.
- Zasilanie 24 VDC lub 230 VAC.
- Kolory: czarny, szary, biały.

Siłownik do okien uchylnych
otwieranych na zewnątrz lub do wewnątrz
oraz małych kłap i świetlików

**ST 450**

Nr ref.: 43545/009

- Kompaktowa budowa oraz system mocowania umożliwiając montaż praktycznie w dowolnym miejscu.
- Innowacyjny system magnetycznego wyłącznika położenia krańcowego.
- Aluminiowa obudowa z wysuwającym liniowo tłokiem.
- Maksymalny wysuw 300 mm.

Wrzcionowy siłownik do kłap,
świetlików, pionowych i poziomych żaluzji,
oraz okien otwieranych na zewnątrz

**APRILINEARE**

Nr ref.: 43510/006...
43522/001

- Bezpieczny, wszechstronny, prosty w obsłudze i montażu.
- Zasilanie 230 VAC lub 24 VDC.
- Aluminiowa obudowa, elektroniczne wyłączniki krańcowe.
- Wiele modeli różniących się długością wysuwu, siłą nacisku, prędkością oraz zasilaniem.

Zębatkowy siłownik do okien uchylnych,
otwieranych na zewnątrz, świetlików, kłap,
żaluzji, pionowych markiz i okien przesuwanych

**WI-MATIC**

Nr ref.: 43509/015

- Aluminiowa obudowa, z pokrywą i uchwytnymi wykonanymi ze stopu cynku.
- Łańcuch wykonany ze stali nierdzewnej.
- Zasilanie napięciem zmiennym w zakresie od 100 V do 240 V.

Łańcuchowy siłownik do okien
skrzydłowych, uchylnych, świetlików

**TX MULTI**

pilot uniwersalny
4 kanałowy

**ET-2N**

lampa sygnalizacyjna
LED 24 VDC

ET-20N

lampa sygnalizacyjna
230 VAC

ANT-ET

antena do lampy

**ER-REF**

fotokomórka
refleksyjna

**MULTI 2K**

odbiornik
uniwersalny
2 kanałowy

**LUCE OLED**

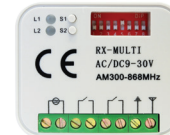
lampa
sygnalizacyjna
LED 12/24 VDC

LUCE 1LED

lampa
sygnalizacyjna
LED 12/24 VDC
z przerywaczem

**TM4**

pilot 4 kanałowy 433,92 MHz
z kodem zmiennym

**ODB RX-MULTI
300-868 MHz**

odbiornik uniwersalny
2 kanałowy

**ER 12-24**

fotokomórki
(nadajnik + odbiornik)

**ZOOM 180**

fotokomórki
z regulowaną
głowicą

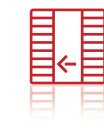
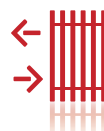
ZOOM 180B

fotokomórki z regulowaną
głowicą z nadajnikiem
zasilanym bateryjnie

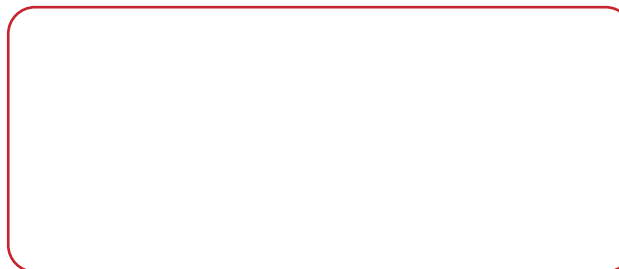


SYSTEMY AUTOMATYKI

NAPEŁDY DO BRAM WJAZDOWYCH
NAPEŁDY DO BRAM GARAŻOWYCH
SIŁOWNIKI DO OKIEN
SIŁNIKI DO ROLET



Dystrybutor:





SIŁOWNIKI DO BRAM SKRZYDŁOWYCH

RAIDER 2500

Nr ref.: 41026/801

Elektromechaniczny siłownik 24 VDC do bram o długości skrzydła do 3,0 m

- Siła nacisku 2500 N, skok 400 mm.
- Siłowniki wyposażone w mechaniczne ograniczniki położeń krańcowych.
- Programowalne sterowanie, proste i intuicyjne menu.
- Możliwość awaryjnego zasilania z akumulatorów (opcja).



TECHNO 400/500/600

Nr ref.: TECHNO 400kit, TECHNO 500kit, TECHNO 600kit

Elektromechaniczny siłownik 230 VAC do bram rezydencyjnych

- Siłowniki w obudowach z odlewu aluminium pomalowanych farbą epoksydową w kolorze szarym.
- Przekładnia wykonana z brązu.
- Siłownik samohamowny, nie wymaga dodatkowego zamka elektromagnetycznego.
- Prosty system odblokowania przekładni.
- Skok 400, 500 lub 600 mm.



FLEXI 300

Nr ref.: 41029/800

Elektromechaniczny siłownik 24 VDC do bram o długości skrzydła do 3,0 m

- Elektronicznie regulowany moment obrotowy, maksymalny 170 Nm.
- Dedykowany do montażu na grubych słupkach.
- Łamane ramiona.
- Siłowniki wyposażone w mechaniczne ograniczniki położeń krańcowych.



NAPĘDY DO BRAM PRZESUWNYCH

ONDA 424/624

Nr ref.: 41101/802, 41102/802

Napęd do bram przesuwnych o wadze do 400 kg lub 600 kg

- Podwójne zabezpieczenie przeciwznieceniowe: kombinacja elektronicznie regulowanej siły ciągu z encoderm gwarantuje skuteczność działania podczas otwierania i zamykania.
- Odblokowanie awaryjne w razie zaniku napięcia zasilającego, możliwość zasilania z baterii (opcja).
- Funkcja „furtka” – otwarcie bramy na zaprogramowaną szerokość.
- Metalowa przekładnia silnika ze stałym smarowaniem, aluminiowa obudowa, sterowanie umieszczone pod pokrywą siłownika.



ONDA 800 KIT

Nr ref.: 41127/015

Napęd do bram przesuwnych o wadze do 800 kg

- Sprawdzona i niezawodna mechanika.
- Stalowa przekładnia i system stałego smarowania.
- Sterownik z wyświetlaczem LCD oraz polskim menu.
- Funkcja regulacji momentu obrotowego silnika.
- System amperometryczny gwarantuje pełne bezpieczeństwo użytkowania w każdych warunkach.
- System pełnej diagnostyki silnika i akcesoriów.
- Funkcje podnoszące komfort użytkowania:
 - funkcja „furtka”,
 - oświetlenie terenu załączane i wyłączane automatycznie,
 - sygnalizacja pracy napędu.
- Uniwersalny pilot i odbiornik radiowy.



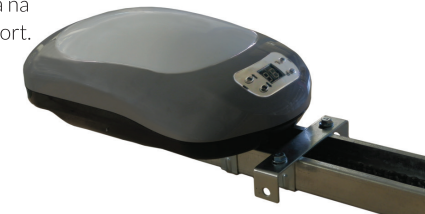
NAPĘDY DO BRAM GARAŻOWYCH

G8800A/B

Nr ref.: BS-G8800A, BS-G8800B

Napęd do bram garażowych segmentowych i uchylnych

- Wbudowany odbiornik.
- Niezawodny i trwały napęd łańcuchowy.
- Spowolnienie w położeniach krańcowych.
- 3-częściowa szyna 3 m składana na miejscu instalacji ułatwia transport.
- Precyzyjne ustawienie położeń krańcowych dzięki wbudowanemu encodermowi.



SILNIKI DO MARKIZ, ROLET, BRAM ROLOWANYCH

Seria 3

35S-10



Seria 5

45S-20

45S-30

45S-50



Seria 6

59S-80

59S-100



Dostępne również w wersji z obsługą ręczną.

- Płynna i precyzyjna regulacja położeń krańcowych.
- Cicha praca – poziom hałasu < 48 dB seria 5; < 55 dB seria 6.
- Zastosowanie odpowiednich adapterów umożliwia dopasowanie silnika do różnej średnicy wałków.